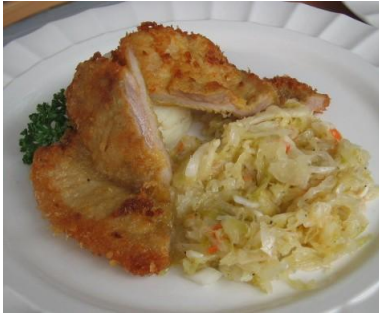


# Panierka

Dodany przez trini6



**Gdy od ryby lub kotletów oddzieliła się panierka, zdejmij rybę lub mięso z patelni, usuń resztki panierki i osusz każdy kawałek. Rozbełtaj 1 jajo z 2 łyżkami oleju, obtocz kotlety w mące, jajku i bułce tartej i jeszcze raz usmaż na rozgrzanym tłuszczu.**

